

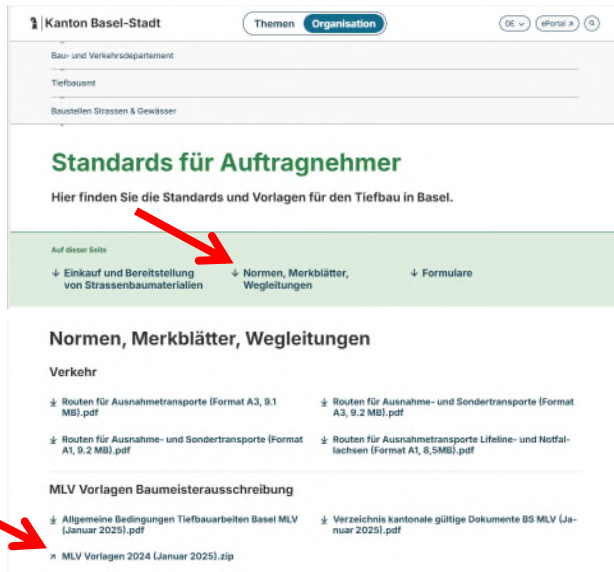


Musterleistungsverzeichnis herunterladen

Um das neue Musterleistungsverzeichnis zu nutzen, laden Sie als erstes unter <https://www.bs.ch/infra-baudok> die zip-Datei «MLV Vorlagen 2026, Version Juni 2026» herunter:

Zip-Datei herunterladen → Ausschreibungsdossier → A_Einzureichende Unterlagen → K2_Finanz.Angebot → **AF3_BVD_MLV2026_Juni_2026.crbx**

Speichern Sie die Datei **AF3_BVD_MLV2026_Juni_2026.crbx** in einen beliebigen lokalen Ordner.

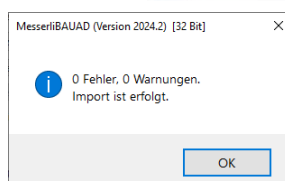
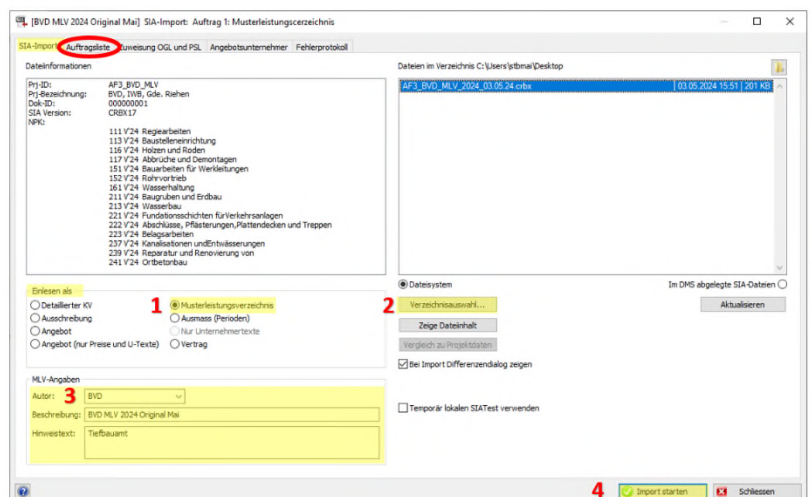


Musterleistungsverzeichnis einlesen / Leistungsverzeichnis mit MLV

Anschliessend öffnen Sie das Programm «Messerli BAUAD» und importieren Sie die Datei **AF3_BVD_MLV2026_Juni_2026.crbx** als **Musterleistungsverzeichnis**. Für den Import benötigen Sie die **CRB-Katalogdaten V'26**.

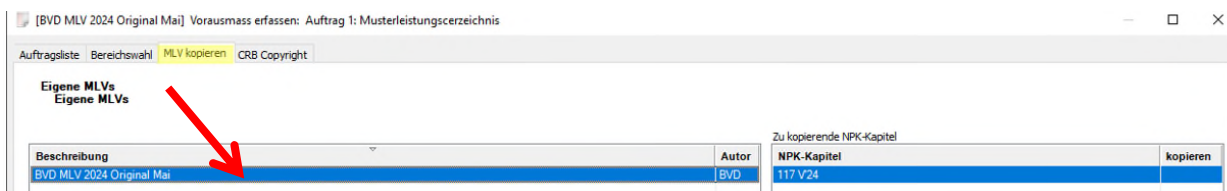
1. Aktivieren Sie bei der Optionsauswahl **Musterleistungsverzeichnis**.
2. Anschliessend öffnen Sie die **Verzeichnisauswahl** und geben dort den **Ordner an**, in welchem die Datei **AF3_BVD_MLV2026_Juni_2026.crbx** gespeichert wurde.
3. Füllen Sie die **MLV-Angaben** aus, **Autor**, **Beschreibung** und **Hinweistext**.
4. Drücken Sie die Schaltfläche **Import starten**.

Wenn der **Import erfolgreich** war, erscheint folgende Meldung:



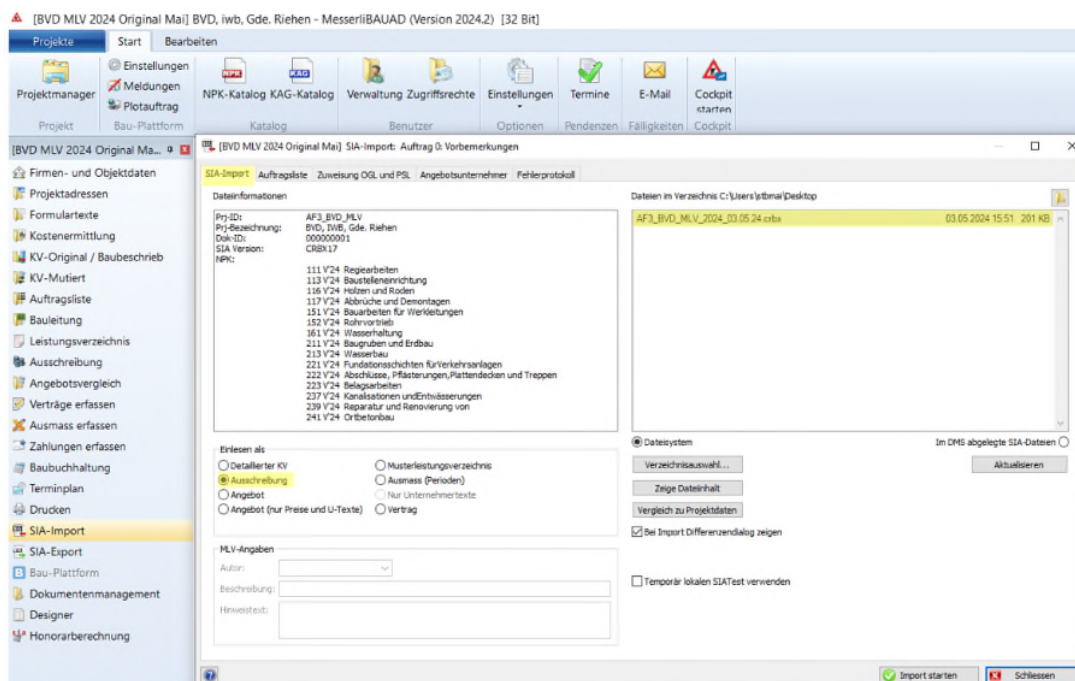
Tiefbauamt

Wenn Sie nun in das **Leistungsverzeichnis** wechseln und ein Kapitel des MLVs mit dem Jahrgang (V'26) anwählen, wird im **Register MLV kopieren** das soeben erstellte Musterleistungsverzeichnis angezeigt.

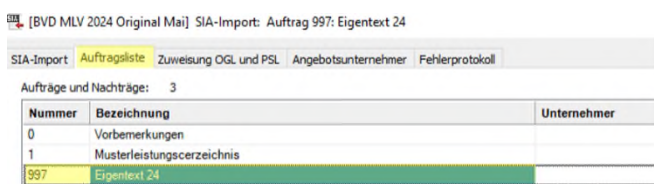


IfA18 (SIA-Import) mit Eigentexten einlesen

Um die neuen Eigentexte im Programm «Messerli BAUAD» nutzen zu können, müssen Sie als erstes, die **AF3_BVD_MLV2026_Juni 2026.crbx**-Datei, in einem Projekt über das Menü **IfA18 (SIA-Import)** einlesen.



Nachdem Sie mit der Verzeichnisauswahl angegeben haben, wo sich die IfA18-Datei (SIA-Import) befindet, wählen sie bei der Optionenauswahl "Einlesen als" **Ausschreibung** an.



Im nachfolgenden Register **Auftragsliste** markieren Sie den gewünschten Auftrag, in den die Positionen eingelesen werden sollen.

Mit der Schaltfläche **Import starten** wird die IfA18-Datei geprüft und die Positionen eingelesen.

Wichtiger Hinweis:

Damit Sie mit den jeweiligen Eigenkatalogen arbeiten können, muss bei manchen Einstellungen zuerst im Submissionsprogramm unter "Katalog / Katalog sichern, löschen" das Versionsjahr auf **2026** angepasst werden. **Beachten Sie ausserdem, dass vor der Erstellung des Leistungsverzeichnisses resp. der ersten Ausmass-Position im jeweiligen NPK-Heft immer zuerst die Position 000.200 mit der Variable 02 erfasst werden muss. Erst anschliessend erfolgen die weiteren Eingaben mit den Ausmass-Positionen. Eine spätere Korrektur ist nicht möglich!**